



OmniSwitch 6600 Family

Erweitertes Arbeitsgruppen-Switching
mit hoher Verfügbarkeit



Bei den Switches der OmniSwitch 6600-Familie handelt es sich um stapelbare Multilayer-Switches, die Wire-Rate-L2+-Switching, L3-Routing und erweiterte Dienste für die IP-Kommunikation und geschäftskritische Umgebungen bieten. Ein kompakter Formfaktor, eine umfangreiche Funktionalität und ein auf hohe Verfügbarkeit ausgelegtes Systemkonzept machen den OS6600 zu einer optimalen Wahl für die folgenden Anwendungsbereiche:

- Unternehmensbereich/LAN-Etagenverteilung
- Außenstellen
- Umgebungen mit konvergentem Sprach- und Datenverkehr
- Power-over-Ethernet
- 100BaseFX-Glasfaser-Konnektivität bis zum Desktop



OmniSwitch OS6600-48



OmniSwitch OS6600-24



OmniSwitch OS6600-U24



OmniSwitch OS6600-P24



OmniSwitch OS6602-24



OmniSwitch OS6602-48

Die OmniSwitch 6600-Familie besteht aus Switches der Reihe OmniSwitch 6600 und OmniSwitch 6602. Der OmniSwitch 6600 verfügt über 24/48 10/100-Ports in einem 1,5HE-Formfaktor mit zwei Erweiterungssteckplätzen für optionale Stackingmodule und/oder Zwei-Port-Gigabit-Uplinks in Glasfaser oder Kupferausführung. Desweiteren bietet der Omniswitch 6600 einen Steckplatz auf der Gehäuserückseite für eine Backup-Stromversorgung.

- **OmniSwitch 6600-24 - 24 10/100- RJ45-Ports**
- **OmniSwitch 6600-48 - 48 10/100-RJ45-Ports**
- **OmniSwitch 6600-U24 - 24 SFP-basierte 100BaseFX-Ports zum Anschluss von Standard-100BaseFX-Glasfaserkabel.**
- **OmniSwitch 6600-P24 - 24 10/100-RJ45-Ports mit Standard-PoE (Power-over-Ethernet) (mit optionaler externer Backup-Stromversorgung)**

Die OS6600-Familie ist um die überarbeitete OS6602-Reihe erweitert worden, die auf der OS6600-Reihe basiert, jedoch über ein neues 1HE-Design verfügt. Zur festen Ausstattung gehören zwei SFP (Small Form Plugware)-Ports für die Gigabit-Konnektivität und zwei Ports zum Stacking. Die OS6602-Reihe ist vollkommen kompatibel zu der OS6600-Reihe, dies gilt auch bei einer gemischten Stapelung.

- **OmniSwitch 6602-24 - 24 10/100-RJ45**
- **OmniSwitch 6602-48 - 24 10/100-RJ45**

Zu der Alcatel Enterprise-Produktpalette für 10/100-LANs gehören außerdem die preisgünstigen stapelbaren 10/100 L2+-Switches OmniStack 6124 und 6148.

Die OmniStack 6300-Reihe vervollständigt das vorhandene Portfolio 10/100-Switches bestehend aus OS6600 und OS6100 und ergänzt die Switchfamilie um einen Workgroup Switch mit 10/100/1000-Technik für den Desktopbereich.

Diese Alcatel Switches sind Teil von Alcatels Enterprise-LAN-Produktpalette, zu der auch die modular aufgebauten Core-Switches der Serien OmniSwitch 7700, 7800 und 8800 mit höheren Kapazitäten gehören. Sie alle zusammen bilden eine komplette Unternehmenslösung mit hoher Verfügbarkeit, intelligenter Leistung und verbesserter Sicherheit in einem leicht zu handhabenden, flexiblen und skalierbaren Paket.

Für Alcatel hat die Minimierung der Servicekosten einen hohen Stellenwert. Deshalb sind alle OmniSwitch 6600-Switches mit einer lebenslangen Garantie ausgestattet.

Alcatel OmniSwitch 6600 Family



“Virtual Chassis“-Konzept

Ein einmaliges Feature des OmniSwitch 6600 ist das Konzept des **virtuellen Chassis**, bei dem Verfügbarkeit, Funktionalität und Management-Funktionen eines 8-Slot-Chassis auch für einen Stapel aus OmniSwitch 6600 sowie Omniswitch 6602 geboten werden. Das Konzept des virtuellen Chassis ermöglicht den Administratoren die Konfiguration eines kompletten Stapels aus OmniSwitch 6600 und Omniswitch 6602 über nur eine einzige IP-Adresse. Außerdem lässt sich jede Einheit wie ein Slot in einem Chassis behandeln. Dies erleichtert und verkürzt die Konfiguration sowohl durch das Kommandozeilen-Interface (Command Line Interface CLI) als auch durch die integrierte Web-basierende Management-Anwendung erheblich. Beides haben diese stapelbaren Switches gemein mit den chassis-basierenden Switches OmniSwitch 7000 und 8000. Zusätzlich werden Software Images und Konfigurationsdateien automatisch innerhalb eines kompletten Stapels aus OmniSwitch 6600 synchronisiert. Das Konzept des virtuellen Chassis bietet eine hohe Verfügbarkeit, da jedes zu einem Stapel hinzugefügte Element eine vollständig redundante Managementfähigkeit bietet, sollte das primäre Management-Modul ausfallen. Ein Stapel mit OmniSwitch 6600 bzw. Omniswitch 6602 wählt automatisch - und in bestimmten Abständen wiederholend - einen Primär- und Backup-Chassis-Manager. Die Robustheit und Verfügbarkeit des Netzes werden auch durch die Möglichkeit erhöht, jeden Switch in einem Stapel, die Erweiterungs-Module, die Stacking Module und die redundanten Netzteile im laufenden Betrieb zu wechseln. Neben all den Funktionen des virtuellen Chassis, bietet der OmniSwitch 6600 die gleichen Hochverfügbarkeits-Funktionen wie der OmniSwitch 7000 und 8000 - alles zum Preis von Produkten für Unternehmensnetze. Ein weiterer entscheidender Vorteil des "Virtual Chassis"-Konzepts besteht in der schnellen und problemlosen Skalierbarkeit und Anpassung, sodass den Anforderungen des Unternehmens stets entsprochen werden kann.

Carrier-Class Verfügbarkeit

Die Serien OS6602 und OS6600 unterstützen kosteneffiziente 1:1-Backup-Stromversorgungen, fehlertolerantes Loop-Stacking und Link-Aggregation für das gesamte Virtual Chassis, was zu einer Vermeidung von Single Points of Failure beiträgt. Um Verlässlichkeit auf höchstem Niveau zu gewährleisten, wurden die OmniSwitch 6600 und Omniswitch 6602 mit einer verteilten Architektur konzipiert, um Funktionen der **Carrier-Class**, einschließlich vollständiger Redundanz und Robustheit, zu ermöglichen. Carrier-Class-Verfügbarkeit stellt sicher, dass die Nutzer ständig Zugang zu allen Ressourcen haben und alle Dienste jederzeit verfügbar sind. Eine herausragende Eigenschaft der OmniSwitch 7000-Serie ist "Smart Continuous Switching", eine Funktion, die bei Auftreten eines Fehlers für ununterbrochenen Betrieb sorgt. Durch "**Smart Continuous Switching**" werden sämtliche "Source-Learning" und "Spanning-Tree"-Funktionen, sowie die gelernten Routen über das gesamte System verteilt. Sie befinden sich damit nicht nur auf einem zentralen Management-Modul. Im Falle eines Fehlers auf einem Managementmoduls oder Switches wechselt das System automatisch auf ein Backup-System. Vorhandener L2/L3-Datenverkehr, einschließlich Sprachübertragung, wird nahtlos und unterbrechungsfrei fortgesetzt. Außerdem sind die Geräte der Alcatel OmniSwitch-Serie in der Lage, während dieser Umschaltung neue Verbindungen aufzubauen. Ein absolutes Novum in der Branche! Die Robustheit des Netzwerks ist entscheidend für seine Verfügbarkeit. Die Produkte der OmniSwitch 6600/6602-Serie bieten umfangreiche Möglichkeiten, wie moderne Routing-Redundanzprotokolle und Mechanismen zur schnellen Rekonfiguration von Verbindungen zu anderen Switches, Servern oder anderen Netzwerkgeräten. Die OmniSwitch 6600/6602-Serie bietet vollständig redundante und robuste Systemkomponenten, die einen durchgehenden Betrieb gewährleisten. Dazu gehören: **1:1 redundante Netzteile, redundante Managementfunktionen und ein Stacking Loop, der redundante Verbindungen zwischen Switches im Stapel ermöglicht, während des Betriebes austauschbare Switcheinheiten, Gigabit-Uplinks, Stacking Kits, einfache und schnelle Handhabung der Systemsoftware mit der Möglichkeit, die Software zu aktualisieren, ohne das System neu zu starten sowie "Image-Rollback" welches das automatische Laden einer früheren Konfiguration und Softwareversion ermöglicht.**

Jeder Switch innerhalb eines Virtual Chassis kann primäre Management übernehmen. Die Auswahl des primären und sekundären Managers erfolgt automatisch. Dies sorgt für eine N:1-Management-Redundanz.

Die Servicequalität in einem Netzwerk beeinflusst ebenfalls die Verfügbarkeit. Die OS6600-Familie unterstützt mittels Port-Queuing flussbasierte QoS-Regeln und Bandbreitenmanagement, was die Verfügbarkeit von Unternehmensanwendungen sicherstellt.



Multilayer Security

Sicherheit ist das primäre Element für jeden IT-Manager. Um diesem Aspekt angemessen zu begegnen, unterstützt die OS6600-Familie mit ihrer Funktionalität eine mehrstufige Sicherheitslösung für das Netzwerk. Die Zugriffskontrolle auf ein Netzwerk erfolgt entweder durch Herausfiltern ungewollten Datenverkehrs, eine erzwungene Benutzer-Authentifizierung oder eine Zugriffsautorisierung nur für bestimmte Geräte. Die Switch-Administrationskontrolle unterstützt eine verschlüsselte Management-Kommunikation und Authentifizierung des Administrators. Das Switch-Management ermöglicht zudem eine Feinjustierung, sodass Administratoren nur Zugriff auf Ressourcen erhalten, die in ihre Verantwortlichkeit oder ihren Kompetenzbereich fallen.

Darüber hinaus unterstützt die OS6600-Familie Technologien zur Erkennung und Sperrung von Geräten, die nicht vom Administrator autorisiert sind. In einer Quarantäne-Umgebung wird ein Endgerät von entsprechenden Netzwerkressourcen (Server) neu konfiguriert, sodass wieder ein autorisierter Netzwerkzugriff dieses Geräts möglich wird.

- **OneTouch QoS zur vereinfachten, netzwerkweiten Konfiguration von QoS-Richtlinien**
- **Ressourcen-Manager für Backup und Wiederherstellung der Switch-Software und -Konfiguration**
- **Locator-Service zum Lokalisieren von Endgeräten für Fehlerbehebung und Virenbeseitigung**

Vereinfachtes Management

Heutzutage sind kleinere IT-Abteilungen, die mit der Verwaltung großer Unternehmensnetzwerke beschäftigt sind, keine Seltenheit. Normalerweise setzt sich das Personal von IT-Abteilungen aus einer Reihe von Fachleuten zusammen, die aber aufgrund zeitlicher und finanzieller Erwägungen auf eine umfangreiche Schulung verzichten müssen. Vor diesem Hintergrund ist es wichtig, dass große Netzwerke einfach zu installieren, zu verwalten und zu warten sind. Alcatel begegnet dieser Situation mit OmniVista, einer leistungsstarken Netzwerkmanagement-Plattform für seine AOS- (Alcatel Operation System) basierte OmniSwitch-Familie.

Mit dem Einsatz einer komplett AOS-basierten Lösung in einem Unternehmensnetzwerk reduziert sich der Aufwand für Schulung, Installation, Konfiguration und Fehlerbeseitigung. Genau aus diesem Grund hat Alcatel die OS6600-Familie entwickelt, die wie die größere und modulare OmniSwitch-Familie AOS-basiert ist.

Zudem ist der Web-basierte Manager in Aufbau und Benutzung für alle AOS-basierten Switches identisch und bietet eine per Mausclick bedienbare Oberfläche mit Online-Hilfe zur einfachen Konfiguration neuer Funktionen.



Alcatel OmniSwitch 6600-Familie



Netzwerkanwendungen

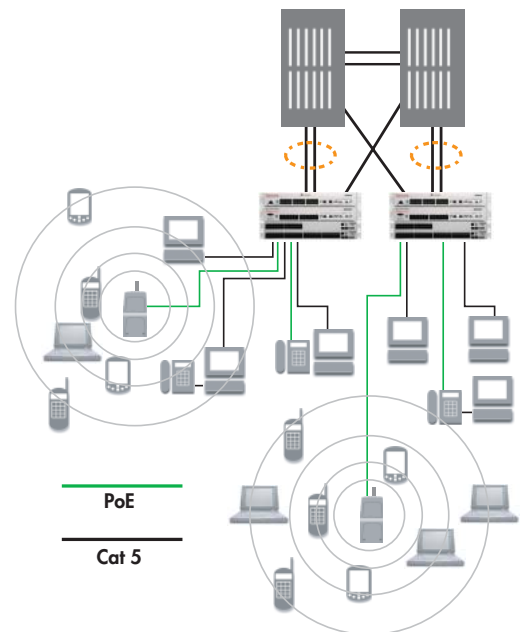
Erweiterte Arbeitsgruppe für 10/100-Umgebung

Die AOS-basierte OmniSwitch 6600-Reihe nutzt das "Virtual Chassis"-Konzept und eignet sich ideal für den Einsatz in der Netzwerk-Peripherie mit unternehmenskritischen Anwendungen, die eine hohe Verfügbarkeit erfordern. Durch die Kombination mit den Chassis-basierten OmniSwitch 7000/8000-Lösungen erreichen Sie für Ihr Unternehmensnetzwerk eine maximale Verfügbarkeit bei minimalem Managementaufwand.

Dank des kompakten Designs mit festem Formfaktor und der modularen Erweiterbarkeit gestattet die OS6600-Familie eine flexible Skalierung von Arbeitsgruppen mit bis zu 384 10/100-Ports und 16 Gigabit-Ethernet-Ports in einem einzigen Stapel.

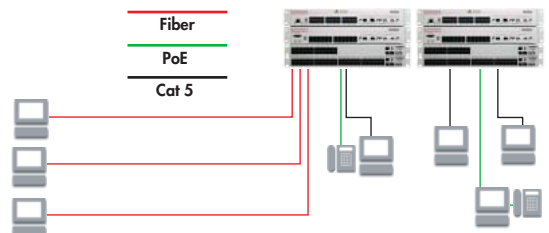
Power-over-Ethernet

Mit der Integration des OS6600-P24 in Ihr Virtual Chassis erweitern Sie Ihre Infrastruktur problemlos um die standardisierte PoE-Funktionalität für IP-Telefone, drahtlose Access Points, Web-Kameras oder andere 802.3af-konforme Endgeräte.



Glasfaser-Konnektivität bis zum Desktop

Der OS6600-U24 ermöglicht die Bereitstellung von 100BaseFX-Glasfaser-Konnektivität bis zum Desktop. Glasfaseranschlüsse werden in der Regel aus Sicherheitsgründen oder zur Erhöhung der Reichweite eingesetzt. Der OS6600-U24 ist dank SFP (Small Form Plugware)-Design kosteneffizient, sehr flexibel und unterstützt Multimode- und Singlemode-Glasfaserkabel für Entfernungen bis zu 40 km pro Port.





Technische Daten

Funktion

Leistung

- 24-Port: Switching-Kapazität; 14 GBit/s; Datendurchsatz 64 Byte; 9,5 Mpps
- 48-Port: Switching-Kapazität; 28 GBit/s; Datendurchsatz 64 Byte; 13 Mpps
- 16k MAC-Adressen, max. Rahmenlänge: 1522 Bytes

Vereinfachte Verwaltung

- Datensicherheit durch doppelt gespeicherte Software-Image- und Konfigurationsdateien
- Zertifizierte Verzeichnisse und Arbeitsverzeichnisse erlauben automatische Wiederherstellung einer "sauberen" Konfiguration
- Intuitive AOS CLI. Sorgt bei Einsatz mit OS7000/8000 netzwerkweit für Standard-CLI
- Remote-Telnet
- Port-basierte Port-Spiegelung unterstützt 1 Sitzung pro 24-Port-Switch oder 2 Sitzungen pro 48-Port-Switch
- Benutzer-lesbare Konfigurationsdateien erlauben Offline-Bearbeitung
- IGMPv1/v2-Snooping zur Optimierung des Multicast-Datenverkehrs
- Systemereignisprotokollierung
- RMON unterstützt Statistiken, Verlaufshistorie, Alarm, Ereignisse
- NTP - Network Time Protocol zur Zeitsynchronisierung von Netzwerkgeräten
- AMAP - Alcatel Mapping Adjacency Protocol zur Gebäudeplan-Unterstützung in OmniVista

VLAN-Unterstützung

- 255 VLANs mit Unterstützung von 4.094 VLAN-Tag-Werten
- Pro Port, Unterstützung von 802.1Q, DHCP, IPX und authentifizierten VLANs

Unterstützung für Routingprotokolle

- RIPv1/v2
- OSPF
- VRRP
- RDP

Hohe Verfügbarkeit

- Rapid Recovery Spanning Tree nach 802.1w ermöglicht Sub-Second-Failover an redundanten Verbindungen
- Spanning Tree nach 802.1d für schleifenlose Topologie und Verbindungsredundanz
- Schneller Weiterleitungsmodus auf Benutzerports zur Umgehung von Verzögerung von 30 Sekunden für Spanning Tree
- Statische und dynamische Link-Aggregation nach 802.3ad unterstützt die automatische Konfiguration von Verbindungsaggregaten mit anderen Switches (bis zu sechs Aggregate mit jeweils bis zu acht Verbindungen)
- Broadcast Storm Control
- Redundante 1:1-Stromversorgung

Dienstqualität

- 4 Hardware-Warteschlangen pro Port und strikt prioritätsorientierte Warteschlangenverarbeitung zur Unterstützung unternehmenskritischer Anwendungen
- Layer 2: SA/DA MAC/MAC-Gruppe, SA/DA VLAN, SA/DA-Slot/Port/Gruppe, SA/DA-Interface
- Layer 3 (nur IP): SA/DA IP-Adresse/Gruppe, Multicast-Adresse & Gruppe (akzeptieren oder ablehnen), IP-Protokoll
- Layer 4: Quelle/Ziel TCP/UDP-Port und TCP/UDP-Protokoll
- 802.1p Stamping pro Port; TOS/DSCP-Stamping, paket-basiert an SA/DA (Slot/Port, IP-Adresse, IP-Protokoll, L4-Port)
- QoS-Remapping: 802.1p zu 802.1p (nur pro Port)
- IP-TOS zu 802.1p (Global Rule), DSCP zu 802.1p (Global Rule)
- Klassifizierung pro Port, 802.1p (CoS)-Wert, MAC SA/DA, ToS-Vorrang, DSCP-Wert, IP SA/DA, TCP/UDP-Port
- 802.1p (CoS), ToS, DSCP-Kennzeichnung kritischer Pakete mit QoS-Informationen
- Datenstrombasierte Bandbreitenbeschränkung für ausgehende Datenströme

Alcatel OmniSwitch 6600-Familie



Technische Daten

Funktion

Erweiterte Sicherheit

- Portbasierte Authentifizierung nach Industriestandard 802.1x erfragt Namen und Kennwort des Benutzers vor der Freigabe des Netzwerkzugriffs und ordnet den jeweiligen Port dem im Userprofile vorgesehenen VLAN zu.
- Learned-Port-Sicherheit oder Vorgabe von MAC-Adressen ermöglicht den Ausschluss nicht autorisierter Netzwerkgeräte, weil nur bekannte Geräte auf das Netzwerk zugreifen dürfen
- Administrator-Authentifizierung nach RADIUS verhindert unberechtigte Switch-Verwaltung
- Secure Shell (SSH), Secure Socket Layer (SSL) und SNMPv3 zur verschlüsselten Datenübertragung bei der Fernverwaltung
- ACLs zum Ausfiltern unerwünschter Datenpakete, einschließlich Denial-of-Service-Angriffen (ACLs pro MAC SA/DA, IP SA/DA, TCP/UDP-Port)

Betriebsumgebung

Gesamt-Wärmeabgabe

OS6600-24:

0,066 kW (226 BTU/Std.)

OS6600-P24:

0,121 kW (413 BTU/Std.)

OS6600-U24:

0,096 kW (330 BTU/Std.)

OS6602-24:

0,044 kW (151 BTU/Std.)

OS6600-48:

0,095 kW (326 BTU/Std.)

OS6602-48:

0,066 kW (226 BTU/Std.)

Temperatur, Lagerung:

-10 bis +70 °C

Temperatur, Betrieb:

0 bis +45 °C

Luffeuchtigkeit:

5% bis 95%
(nicht kondensierend)

Höhe, Betrieb:

Bis 3 km Höhe über NN

Geräuschpegel

OS6600-Reihe: 56 dB

OS6602-Reihe: 47 dB

Anzahl der unterstützten Netzteile

Alle Modelle unterstützen eine primäre und eine Backup-Gehäusestromversorgung.

Das externe Stromversorgungsmodul des OS6600-P24 unterstützt eine zusätzliche interne Stromversorgung für PoE.

Das OS6600-BPSP bietet zwei Stromversorgungen: eine Backup-Stromversorgung für das Gehäuse und eine Backup-Stromversorgung für PoE.

OS6600-Wechselstromversorgung

Eingangsleistung:

162 Watt

Eingangsspannung:

85 ~ 270 Volt

Eingangsstrom:

1,8 Ampere bei 90 Volt oder

0,704 Ampere bei 230 Volt

Eingangsfrequenz:

47 bis 63 (± 3%) Hz

OS6602-Wechselstromversorgung

Eingangsleistung:

140 Watt

Eingangsspannung:

100 bis 240 Volt

Eingangsstrom:

1,4 Ampere bei 100 Volt

oder 0,61 Ampere bei 230 Volt

Eingangsfrequenz: 47 bis 63

(± 3%) Hz

OS6602-Gleichstromversorgung

Eingangsleistungsbereich:

136,8 bis 115,2 Watt

(Nennleistung)

Eingangsspannungsbereich:

36 bis 72 Volt

Eingangsnennspannung:

48 Volt

Eingangsstrombereich:

3,8 bis 1,6 Ampere (Nennstrom)

OS6600-PoE-Stromversorgung

Eingangsleistung:

379,5 Watt

Eingangsspannung:

88 ~ 264 Volt

Eingangsstrom:

3,3 Ampere bei 115 Volt oder

1,65 Ampere bei 230 Volt

Eingangsfrequenz:

47 bis 63 (± 3%) Hz

Anmerkung: Die maximal verfügbare Leistung für PoE ist 210 Watt.

Garantie

Eingeschränkte lebenslange Hardware-Garantie: Beschränkt auf ursprünglichen Besitzer und maximal fünf Jahre nach Bekanntgabe der Produkteinstellung. Ein Vorabaustausch AVR (Advance Replacement) defekter Teile erfolgt innerhalb von fünf (5) Arbeitstagen mit RMA.

Service und Support

Wenden Sie sich bitte an Ihren Alcatel-Vertriebspartner.



Formfaktor

Beschreibung	OS6600-24/48	OS6600-P24	OS6600-U24	OS6602-24/48
Formfaktor	1.5U, 24/48 10/100-RJ-45-Ports mit 2 Erweiterungssteckplätzen	1.5U, 24/48 10/100-RJ-45-Ports mit PoE-Unterstützung und 2 Erweiterungssteckplätzen	1.5U, 24 100BaseFX SFP-Ports mit 2 Erweiterungssteckplätzen	1.0U, 24/48 10/100-RJ-45-Ports mit 2 Gigabit-Stackingports und 2 integrierten Gigabit-miniGBIC-Ports
Abmessungen (HxBxT)	(6,6 x 17,12 x 35,4) cm	(6,6 x 43,48 x 37) cm	(6,6 x 48 x 35,4) cm	(4,42 x 44 x 40,92) cm
Gewicht	6600-24 5,65 kg 6600-48 6,19 kg	6600-P24 5,89 kg	6600-U24 5,65 kg	6602-24 5,44 kg 6602-48 6,19 kg
Modulare Erweiterung	JA, 2-Port-Gigabit-miniGBIC-Modul, 2-Port-Stackingmodul	JA, 2-Port-Gigabit-miniGBIC-Modul, 2-Port-Stackingmodul	JA, 2-Port-Gigabit-miniGBIC-Modul, 2-Port-Stackingmodul	entfällt
Konsoleanschluss	DB-9	RJ-45	RJ-45	RJ-45
PoE-Unterstützung	NEIN	JA	NEIN	NEIN
100Base Fiber-Unterstützung	NEIN	NEIN	JA, 100BaseFX SFP	NEIN
(Optional) Backup-Stromversorgung	Intern, benötigt OS6600-BPS	Extern, benötigt OS6600-BPS-P, sorgt für Gehäuse- und PoE-Backup-Stromversorgung	Intern, benötigt OS6600-BPS	Intern, benötigt OS6602-BPS Unterstützt auch Gleichstrom-Backup mittels OS6602-BPSDC

Zertifizierungen/Sicherheit

Sicherheitsstandards

AS/NZS 3260 (Australischer Sicherheitsstandard); CAN/CSA-C22.2 Nr.60950-00; CB Report und Zert. (Internationale Sicherheit von ITE) mit allen nationalen Abweichungen (IEC 950); CE-Kennzeichen nach Vorgabe für Niederspannungseinrichtungen (Europäische Sicherheitsvorgabe); CDRH-Zulassung (US FDA Approval); 21 CFR 1040 (Teil der Laser-Zertifizierung nach EN 60825-1 & EN 60825-2); EN60825-1 (Laser-Bewertung) und EN60825-2 (Laser-Bewertung): 1994, A11: 1996 (Europäische Sicherheit von Laser-Produkten); EN60950: 2000/A1-4, A11+Vorgaben (Europäische Sicherheit der ITE); ETS 300 019 Storage Class 1.1/ Transportation Class 2.3/Stationary Use Class 3.1; FCC 21 CFR Subpart J (US-Sicherheit von Laser-Produkten); GOST (Zertifizierung der Russischen Föderation); TS 001; TÜV GS-Zeichen EN 60950; ULAR: Argentinische Zertifizierung und S-Zeichen (Argentinische Sicherheitszulassung); UL 60950

EMC-Standards

AS/NZS 3548 (Australischer Emissionsnorm) Class A/B*; BSMI, Class A; CE-Kennzeichen nach EMC-Vorgabe; CISPR22: 1997 Class A&B* (Internationale Emissionsnormen); CNS 13438:1997 Class A (Taiwanische Emissionsnormen); FCC 47 CFR Part 15, Subpart B&J, Class A/B*; 89/336/EEC EMC-Vorgabe (Europäische Vorgaben); EN50082-1; EN55022: 1998 Class A/B* (Europäische Emissionsstandards); EN55024: 1998 enthält EN61000-4-2, 3, 4, 5, 6, 7, 11 (Europäische Sicherheit); EN60555-2; EN61000-3-2 (Europäische Norm zu Schwingungen und Flicker); EN61000-3-3 (Europäische Norm zu Schwingungen und Flicker); EN61000-4-2; EN61000-4-3; EN61000-4-4; EN61000-4-5; N61000-4-6; EN61000-4-8; EN61000-4-11; ICES-003 Class A und B*; IEC 1000-3-2; IEC 60950; MIC-Zeichen (Koreanische Emissions- und Sicherheitszulassung); NOM/NYCE (Mexikanische Produktsicherheit & EMC); NOM-019-SCFI 1994 & NOM-019-SCFI-1998; VCCI Class A und B* (Japanische Emissionsnormen); VCCI-V3/97.04, Class A und B*

*Die OS6602-Reihe verfügt nur über Class-A-Zertifizierung.

Alcatel OmniSwitch 6600 Series



Standards

Standards (gekürzt)	RFC 768 UDP	RFC 2011 SNMPv2 MIB für IP mittels SMIv2
IEEE 802.1D Spanning Tree Protocol	RFC 791 IP	RFC 2012 SNMPv2 MIB für TCP mittels SMIv2
IEEE 802.1D-1998	RFC 792 ICMP	RFC 2013 SNMPv2 MIB für UDP mittels SMIv2
Prioritätsgesteuerte und dynamische Multicast-Filterung	RFC 793 TCP	RFC 2096 IP-Weiterleitung MIB
IEEE 802.1p	RFC 826 ARP	RFC 2138 RADIUS
IEEE 802.1Q VLAN-Tagging	RFC 854 Telnet	RFC 2233-Schnittstellen MIB
IEEE 802.1w Schnelle Neukonfiguration (Fast Spanning Tree)	RFC 903 Reverse ARP	RFC 2236 IGMP & IGMPv2
IEEE 802.1x Port-basierte Netzwerkzugangskontrolle	RFC 925 Multi-LAN ARP/Proxy ARP	RFC 2328 OSPFv2
IEEE 802.3 10BaseT Ethernet	RFC 1058 RIPv1	RFC 2338 VRRP
IEEE 802.3ab 1000BaseT Twisted-Pair Gigabit Ethernet	RFC 1191 Path MTU Discovery	RFC 2453 RIPv2
IEEE 802.3ad Dynamische Verbindungsaggregate (Link Aggregates)	RFC 1493 Bridge MIB	RFC 2644 IP-Router-Anforderungen
IEEE 802.3af Power over Ethernet	RFC 1519 Klassenloses Inter-Domain-Routing (CIDR)	RFC 2665 Ethernet MIB
IEEE 802.3u 100BaseTX, 100BaseFX Fast Ethernet	RFC 1542 BOOTP	RFC 2674 VLAN Management MIB
IEEE 802.3x Vollduplex mit Flusssteuerung	RFC 1587 OSPF NSSA Option	RFC 2737 (Entity MIB mittels SMIv2) Version2
IEEE 802.3z 1000BaseX Glasfaser Gigabit Ethernet	RFC 1724 RIP v2 MIB	RFC 2819 Remote Network Monitoring MIB
	RFC 1757 RMON (Gruppen 1, 2, 3 und 9)	RFC 2863 Interfaces Group MIB
	RFC 1765 OSPF Datenbanküberlauf	RFC 2933 IGMP v2 MIB
	RFC 1812 IP-Router-Anforderungen	
	RFC 1850 OSPF2 MIB	
	RFC 1907 MIB-II	



Bestellinformationen

Modellnummer	Beschreibung
OS6600-24	OmniSwitch 6600-Gehäuse mit DES, 3DES, RC2 und RC4. [ECCN 5A002] 24-Port 10/100-Gehäuse mit 2 offenen Steckplätzen für optionale Uplinks oder Stackingmodul und ein Steckplatz an der Rückseite für eine optionale redundante Hot-Swap-Backup-Wechselstromversorgung. Software für erweitertes Routing und/oder Authentifizierung wird separat verkauft. Länderspezifisches Netzkabel erforderlich.
OS6600-P24	OmniSwitch 6600-Gehäuse mit DES, 3DES, RC2 & RC4. [ECCN 5A002] 24-Port Power-over-Ethernet 10/100-Gehäuse mit 2 offenen Steckplätzen für optionale Uplinks oder Stackingmodul. Gehäusestromversorgung und Power-over-Ethernet-Versorgung erfolgen über interne Stromversorgung. Maximale Leistung von 210 Watt verfügbar für 802.3af-konforme Stromversorgungen. Backup-Stromversorgung für Gehäuse und Power-over-Ethernet über eine separate, externe redundante Stromversorgung. Software für erweitertes Routing und/oder Authentifizierung wird separat verkauft. Länderspezifisches Netzkabel erforderlich.
OS6600-U24	OS6600-Gehäuse mit SSL (DES, 3DES, RC2, RC4). [ECCN 5A002]. 24-Port 100BaseFX SFP-Gehäuse mit 2 offenen Steckplätzen für optionale Erweiterungsmodule und 1 Steckplatz auf der Rückseite für eine optionale redundante Hot-Swap-Backup-Wechselstromversorgung. SFP-Ports akzeptieren Standard-100Base-FX-Glasfaser-Transceiver, die separat verkauft werden. Software für erweitertes Routing und/oder Authentifizierung wird separat verkauft.
OS6602-24	OS6602-Gehäuse w/SSL (DES,3DES,RC2,RC4). [ECCN 5A002]. 24-Port-10/100-Gehäuse mit 2 Ports für Gig SFP und 2 für Stacking, 1 Steckplatz auf der Rückseite für eine optionale redundante Hot-Swap-Backup-Wechselstromversorgung. Software für erweitertes Routing und/oder Authentifizierung wird separat verkauft.
OS6602-48	OS6602-Gehäuse mit SSL (DES,3DES,RC2,RC4). [ECCN 5A002]. 48-Port-10/100-Gehäuse mit 2 Ports für Gig SFP und 2 für Stacking, 1 Steckplatz auf der Rückseite für eine optionale redundante Hot-Swap-Backup-Wechselstromversorgung. Software für erweitertes Routing und/oder Authentifizierung wird separat verkauft.
OS6600-48	OmniSwitch 6600-Gehäuse mit DES, 3DES, RC2 & RC4. [ECCN 5A002] 48-Port 10/100-Gehäuse mit 2 offenen Steckplätzen für optionale Uplinks oder Stackingmodul und ein Steckplatz an der Rückseite für eine optionale redundante Hot-Swap-Backup-Wechselstromversorgung. Software für erweitertes Routing und/oder Authentifizierung wird separat verkauft. Länderspezifisches Netzkabel erforderlich.
OS6600-BPS	Hot-Swap-Backup-Wechselstromversorgung für Switches der OmniSwitch 6600-Reihe. Backup-Stromversorgung ist optional. Länderspezifisches Netzkabel erforderlich für OS6602-BPS
OS6602-BPS	Hot-Swap-Backup-Wechselstromversorgung für Switches der OmniSwitch 6602-Reihe. Backup-Stromversorgung ist optional. Länderspezifisches Netzkabel erforderlich.
OS6602-BPS-DC	Backup-Gleichstromversorgung für Switches der OmniSwitch 6602-Reihe. Backup-Stromversorgung ist optional.
OS6600-STK-KIT	Stacking-Kit für OmniSwitch 6600-Switches, umfasst ein 2-Port-Stackingmodul und ein 30 cm langes Verbindungskabel. Identisches Stackingmodul wie für OS6600-RST-KIT, aber Verbindungskabel ist kürzer.
OS6600-RST-KIT	Redundantes Stacking-Kit für OmniSwitch 6600-Switches, umfasst ein 2-Port-Stackingmodul und 1 Meter langes Verbindungskabel. Identisches Stackingmodul wie für OS6600-STK-KIT, aber Verbindungskabel ist länger.

Die OmniSwitch 6600-Serie von Alcatel



Bestellinformationen

Modellnummer	Beschreibung
OS6600-3M-KIT	Stacking-Kit für größere Längen für OmniSwitch 6600-Switches, umfasst ein 2-Port-Stackingmodul und ein 3 Meter langes Verbindungskabel. Identisches Stackingmodul wie für OS6600-STK-KIT, aber Verbindungskabel ist länger.
OS6600-CBL-1M	OS6600 1 Meter langes Verbindungskabel für Stacking Kompatibel zu OS6602-Switches
OS6600-CBL-30CM	OS6600 30 cm langes Verbindungskabel für Stacking Kompatibel zu OS6602-Switches
OS6600-CBL-3M	OS6600 3 Meter langes Verbindungskabel für Stacking. Kompatibel zu OS6602-Switches
OS6600-GNIC-2	2-Port-Kupfer-Erweiterungsmodul für Gigabit Ethernet mit 2 RJ-45-Anschlüssen.
OS6600-GNI-U2	2-Port-mini-GBIC-Universal-Erweiterungsmodul für Gigabit Ethernet. Mini-GBIC-Transceiver benötigt.
SFP-100-LC-MM	100BaseFM Multimode 62.5/125- und 50/125-Mikrometer-Glasfaserkabel, unterstützt Distanzen bis 2 km; nutzt LC-Anschlüsse.
SFP-100-LC-SM15	100BaseFS Singlemode 9/125-Nanometer-Glasfaserkabel, unterstützt Distanzen bis 15 km; nutzt LC-Anschlüsse.
SFP-100-LC-SM40	100BaseFS Singlemode 9/125-Nanometer-Glasfaserkabel, unterstützt Distanzen bis 40 km; nutzt LC-Anschlüsse.
SFP-100-MTRJ-MM	100BaseFM Multimode 62.5/125- und 50/125-Mikrometer-Glasfaserkabel, unterstützt Distanzen bis 2 km; nutzt MTRJ-Anschlüsse.
OS6600-SW-AR	OS6600 Software für erweitertes Routing. Umfasst OSPF-Unterstützung.
OS6600-SW-AS	OS6600 Authentifizierungssoftware w/MD5. [ECCN 5D002] OmniSwitch 7000 Authentifizierungsdienst-Software für Authentifizierung in VLANs und Administrationszugriff (benutzer- oder benutzerabhängige Befehle) nutzt einen Remote-AAA-Server. Unterstützung von standardbasiertem RADIUS und LDAP-v3 für Authentifizierung und Kontenverwaltung, und RSA ACE/Server zur direkten Authentifizierung auf Grundlage einmaliger Passwort-Tokens (SecurID).
OS6600-SW-SBR-N	Authenticated SBR-MS SW mit MD5, RC4, MD4, DES. [ECCN 5D002] OmniSwitch 6600 Authentifizierungsdienst-Software zusammen mit Steel-Belted Radius Enterprise Edition für Microsoft Windows von Funk Software.
OS6600-SW-SBR-S	Authenticated SBR-Sun SW mit MD5, RC4, MD4, DES. [ECCN 5D002] OmniSwitch 6600 Authentifizierungsdienst-Software zusammen mit Lösung von Funk Software.
MiniGBIC-SX	MiniGBIC-Transceiver (SFP MSA) - 1000Base-SX für Multimode-Glasfaserkabel
MiniGBIC-LX	MiniGBIC-Transceiver (SFP MSA) - 1000Base-SX für Singlemode-Glasfaserkabel
MiniGBIC-LH-70	MiniGBIC-Transceiver (SFP MSA) - 1000Base-LH für Singlemode-Glasfaserkabel

www.alcatel.com/enterprise

4280247 - DE - 07/2004 - © 2002 - Alcatel Business Systems -
32, avenue Kléber - 92707 Colombes - France - RCS Paris B 602 033 185

Dieses Dokument ist kein Vertrag. Die genannten Funktionsmerkmale sind länderspezifisch. Ihre Verfügbarkeit hängt von dem öffentlichen Telefonnetz ab, mit dem das System verbunden ist. Alcatel behält sich das Recht vor, die Eigenschaften des Systems ohne vorherige Ankündigung zu ändern. Alle Marken sind das Eigentum der jeweiligen Unternehmen. Gedruckt in der EU auf chlorfreiem Papier.

